

あびこ道車庫100周年記念ツアー 人気の利き酒電車ツアーが復活!!

「モ161形車で利き酒電車 in あびこ道車庫」を
11月22日（金）に実施します。

阪堺電車では、コロナ禍前の2019年まで実施し人気だった利き酒電車ツアーを、約5年ぶりにあびこ道車庫100周年記念ツアーとして実施することにいたしました。

約5年ぶりの開催となる今回は、今年100周年を迎えたあびこ道車庫内に留置したモ161形車4両の車内や指定エリアで、沿線の人気店「南海グリル」の特製オードブルと日本各地の日本酒の利き酒【全6種】をお楽しみいただく内容となっております。

詳細は、別紙のとおりです。

【ご提供する内容：「南海グリル」のツアー特製オードブル、日本酒6種の利き酒（1種：半合程度）】

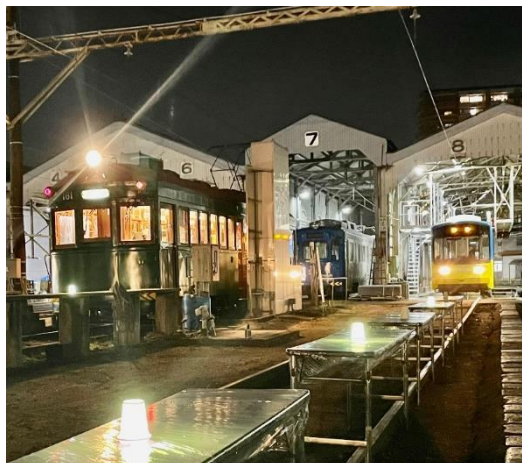


【南海グリル】



【ツアー特製オードブル】

※食材の入荷状況により内容が一部変更する場合があります



※車庫内イメージ

『モ161形車で利き酒電車 in あびこ道車庫』

1. 開催日 2024年11月22日（金）
2. 集合・受付 【集合時間】18時40分 【受付】阪堺 天王寺駅前改札階エレベーター前
3. 内容 貸切電車で、我孫子道車庫へ移動し、車庫内に留置しているモ161形車の車内で日本酒【6種類】の利き酒と「南海グリル」の特製オードブルをご賞味いただきます（約90分）。食事終了後は、貸切電車で天王寺駅前駅まで戻る内容となっております。
 - ※ご提供する日本酒は、6種類（各種半合程度）になります。
 - ※利き酒で気に入った日本酒を、追加料金でお飲みいただくことも可能です。
在庫状況によりご希望の商品が無い場合がございます。
 - ※貸切電車内（自由席：一部立席になります）では、ご飲食は出来ません。
4. 解散 天王寺駅前駅 21時40分頃
5. ツアー代金 【モ161号車】 大人 7,800円（税込）
【モ162号・モ164号・モ166号車】 大人 7,300円（税込）
 - ※モ162号車・モ164号車・モ166号車の指定は出来ません。
 - 【ツアー代金に含まれるもの】
 - 乗車運賃、飲食代【日本酒6種、特製オードブル】、諸費など
 - ※添乗員(当社スタッフ含む)は、天王寺駅前駅から天王寺駅前まで同行いたします。
 - ※本ツアーには、通訳案内士は同行いたしません。
 - ※車庫内で追加の日本酒（グラス）・缶ビール・缶チューハイなども販売いたしますので、アルコール類の持込は禁止ですが、それ以外の飲食物は持込可能となっております。
 - ※未成年の方は、お申しいただけません。
また、ツアーご参加の際は、公共交通機関をご利用ください。
 - ※各車両間の席の移動および車庫内での車両撮影は、出来ません。
 - ※ご利用の機種及びOSなどのセキュリティーが随時強化されていることにより、お申込み時にご登録いただいたアドレスに、一部の方に入金案内メール等が届かない場合や迷惑メールに振り分けられることがありますので、ご自身で受信拒否設定の解除や確認、またはご使用のキャリアへご確認ください。
 - なお、弊社からは入金案内等のメールの着信及び入金に関する確認のご連絡はいたしませんので、お申し込み後、2～3営業日が過ぎても案内メールが届かない場合は、下記の問い合わせ先にご確認ください。
 - ご入金案内メールに記載した期日までにご入金を確認できない場合は、キャンセルしたものと取り扱いますので、ご注意ください。
6. 募集人員 64名 ※最少催行人員32名
 - ※各車両の定員は、16名となります。

7. 行 程 天王寺駅前駅 19:00頃発⇒(貸切電車)⇒あびこ道車庫⇒モ 161 形車車内又は車庫指定エリア内でのご飲食(約90分)⇒あびこ道車庫⇒(貸切電車)⇒天王寺駅前駅 21:40頃着(解散)

8. お申込み インターネットで受付いたします。

【インターネット】

受付期間：2024年10月25日(金)10時～11月11日(月)15時まで

申込フォーム：[『旅行ツアーのご案内』](#)(阪堺電車HP内)

※1回のお申込みで、6名様までとさせていただきます。

7名様以上でご参加の場合は、2回以上に分けてお申込みください。

※各車両の定員は16名となりますので、申込み人数によっては、同一グループでも車両が別になる場合があります。

9. その他 ・当日の運行状況などにより、急遽イベント内容を変更・中止する場合があります。

・貸切電車は、モ 161 形車ではございません。

・当日は、報道機関の取材等がある場合があります。

10. お問い合わせ先 阪堺電車 営業課(ツアー担当)

TEL：06-6675-0028(平日：9時～17時30分)

11. 主 催 阪堺電気軌道株式会社(大阪府知事登録旅行業 第2-2771号)

12. 協 力 株式会社南海グリル

お客さまへのご案内【募集型企画旅行】

1. 旅行の申込み	当社所定の申込書等に所定の事項を記入し、お申込金又は旅行代金全額を添えてお申込みいただけます。														
2. 取消料	お客様は下記の取消料を支払って旅行契約を解除することができます。尚、当社の責とならない事由による取消しの場合も下記の取消料を頂きます。														
	<table border="1"><thead><tr><th rowspan="2">取消日</th><th colspan="2">旅行開始日の前日から起算して</th><th rowspan="2">前日</th><th rowspan="2">当日 (旅行開始前)</th><th rowspan="2">旅行開始後および 無連絡不参加</th></tr><tr><th>10日～8日前</th><th>7日前～</th></tr></thead><tbody><tr><td>取消料率</td><td>20%</td><td>30%</td><td>40%</td><td>50%</td><td>100%</td></tr></tbody></table>	取消日	旅行開始日の前日から起算して		前日	当日 (旅行開始前)	旅行開始後および 無連絡不参加	10日～8日前	7日前～	取消料率	20%	30%	40%	50%	100%
取消日	旅行開始日の前日から起算して		前日	当日 (旅行開始前)				旅行開始後および 無連絡不参加							
	10日～8日前	7日前～													
取消料率	20%	30%	40%	50%	100%										
3. 旅行内容の変更、 旅行の中止	お客様の都合で出発日の変更・人員減の場合も取消料を頂きます。 ①当社は、天災地変・暴動・宿泊機関等の旅行サービス提供の中止、官公署の命令などの事由でパンフレットの旅行日程どりの実施が不可能なときは、当該旅行の実施を中止することがあります。 ②最少催行人員に満たないときは、旅行を中止する場合があります。その場合旅行開始の4日前までにご連絡いたします。														
4. 添乗員等	①添乗員同行プラン 行程内は添乗員が同行いたします。 ●添乗員の業務は原則として8時から20時までといたします。 ●一部コースについては、現地到着時より、現地出発まで同行する場合があります。 この場合、集合場所までおよび解散場所からの行程については添乗員は同行いたしませんので、お客さまが旅行サービスの提供を受けるための手続きはお客様自身で行っていただけます。														
5. 特別補償	当社は、当社の責任が生じるか否かを問わず、募集型企画旅行契約の特別補償規定で定めるところにより、お客様がその生命・身体又は手荷物等の上に被った一定の損害について、あらかじめ定める額の補償金及び見舞金を支払います。														
6. その他・基準期日	この旅行条件は、2020年4月1日現在を基準としております。														
旅行企画・実施	大阪府知事登録旅行業 第2-2771号 阪堺電気軌道株式会社 大阪市住吉区清水丘3丁目14番72号 国内旅行業務取扱管理者：松本 圭晃														