

旧海道畑駅撮影会ツアーを 3月16日(土)～22日(金)に実施します。

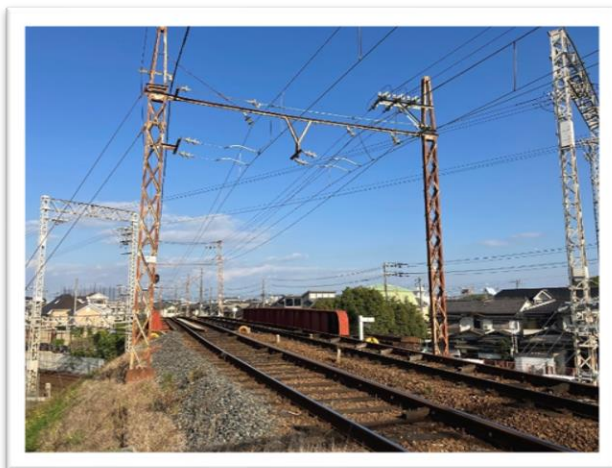
阪堺電車では、2024年3月16日(土)～22日(金)に「旧海道畑駅撮影会ツアー」を実施します。

このツアーは、船尾～浜寺駅前間にある旧海道畑駅ホーム跡地から南海本線上にある鉄橋を渡る電車を撮影することが可能で、4回目の実施となる今回は、よりゆっくりと撮影していただくため午前と午後の開催（撮影時間：約2時間）とし、新たに海道畑1号踏切付近の作業スペースでの撮影時間も設定し、旧海道畑駅付近の坂を走る電車を撮影することができます。南海本線の立体交差事業が進めば見ることができなくなる光景ですので、この機会を是非ご利用下さい。

詳細は、下記のとおりです。



撮影イメージ
(下りホーム跡)



撮影エリア（旧海道畑駅上りホーム跡）から
見た撮影方向（鉄橋）



撮影イメージ
(海道畑1号踏切付近)

旧海道畑駅撮影会ツアー

- 開催日 2024年3月16日(土)～22日(金)
※雨天決行・荒天中止
- 集合・受付 浜寺駅前駅 午前の部 9時00分
午後の部 13時00分
- 行程 (1)浜寺駅前駅から徒歩で、旧海道畑駅ホーム跡へ移動
(2)旧海道畑駅ホーム跡など(3カ所)で、鉄橋を渡る電車などの撮影
(約2時間)
※撮影する車両は、通常営業電車になります。
(3)浜寺駅前駅解散
- 解散 浜寺駅前駅 午前の部 11時30分頃
午後の部 15時30分頃
- ツアー代金 3月18日(月)・19日(火)・21日(木)・22日(金)
大人 15,000円(税込)
3月16日(土)・17日(日)・20日(水・祝)
大人 17,000円(税込)
【ツアー代金に含まれるもの】
1日フリー乗車券(てくてくきっぷ)、撮影会費用、諸費など
※添乗員(当社スタッフ含む)は、浜寺駅前駅から浜寺駅前駅まで同行いたします。
※本ツアーには、通訳案内士は同行いたしません。
- 募集人員 午前の部 5人 ※最少催行人員2人
午後の部 5人 ※最少催行人員2人
- 行程 **【午前の部】**
浜寺駅前駅(9:10発)⇒徒歩移動⇒旧海道畑駅下りホーム跡(9:25頃着)
⇒撮影会(3カ所:約120分)⇒徒歩移動⇒解散
【午後の部】
浜寺駅前駅(13:10発)⇒徒歩移動⇒旧海道畑駅下りホーム跡(13:25頃着)
⇒撮影会(3カ所:約120分)⇒徒歩移動⇒解散
- 参加条件・お申込み方法
 - 参加条件
 - 18才以上の方
※未成年者は参加できません。
 - 撮影に関する次の注意事項を厳守していただける方
 - ・撮影は、三脚を使用しての撮影のみとなります(手持ち撮影および脚立の使用禁止)
※当日、三脚を持参されない場合は、参加できません。
※三脚は、立位の高さで撮影できるものとします。

- 撮影機材は、動画またはスチールを含めて 1 台のみとなります。
※その他三脚等の機材に付属品を付けての撮影はできません。
※撮影機材には、携帯電話やスマートフォンを含みます。
- 撮影は、動画も可能ですがスチール撮影をメインとします。
- 撮影場所はスペースが限られるため、当日抽選または当社にて指定させていただきます。その際、撮影中の移動はできません。
- 移動中の撮影禁止（参加者に違反があった場合は、ツアーを中止する場合があります）
※移動中は、携帯電話・カメラなどの撮影機材をバック等に収納してください。
撮影時間確保のため、収納は速やかにお願いいたします。
- 雨具はカッパのみとし、傘の持ち込み及び使用は禁止いたします。
- その他、安全上必要な注意事項に基づき行動していただきます。

②お申込み方法

インターネットでの申込となります。

【受付期間】 2月22日（木）10時から3月8日（金）17時まで

申込フォーム：[『旅行ツアーのご案内』](#)（当社HP内）

※携帯キャリアやOSのセキュリティ強化により、メールが受信できない事象が発生しておりますので、お申込み後、2～3営業日を過ぎても入金案内メールが届かない場合は、下記の問い合わせ先にご確認ください。

（入金案内メールは、3営業日以内に送信いたします。）

（申込完了メールと入金案内メールは、発信元が異なりますので、申込完了メールが受信出来ても入金案内メールが受信できないことがあります。）

弊社からは入金案内メールの受信確認のご連絡は一切いたしませんので、お客さまの方で、携帯キャリア等の方にご確認ください。

なお、弊社より送信しました入金案内メールに記載いたしましたツアー代金の入金期日までにご入金を確認されない場合は、自動的にキャンセルとなりますので、ご了承ください。（メール未受信の場合も含みます。）

※お申込みは、個人単位でお申込みください。複数名でお申込みの場合は無効とさせていただきます。

※当日受付の際に、**顔写真入りの身分証明書**で本人確認させていただきます。

受付時に確認できない場合は、参加をお断りいたしますので、ご注意ください。

（顔写真が入っているものの一例：運転免許証やマイナンバーカードなどの公的機関が発行した証明書または、社員証や学生証など/いずれも当日有効のものに限る）

9. その他
- 当日の運行状況などにより、急遽イベントの内容を変更・中止する場合があります。
 - 当日は、報道機関の取材等がある場合があります。

10. お問い合わせ先 阪堺電車 営業課（ツアー担当）

TEL：06-6675-0028（平日：9時～17時30分）

11. 主 催 阪堺電気軌道株式会社（大阪府知事登録旅行業 第2-2771号）

以上

お客さまへのご案内【募集型企画旅行】

1. 旅行の申込み
2. 取消料

当社所定の申込書等に所定の事項を記入し、お申込金又は旅行代金全額を添えてお申し込めます。
 お客様は下記の取消料を支払って旅行契約を解除することができます。尚、当社の責とならない事由による取消しの場合も下記の取消料を頂きます。

取消日	旅行開始日の前日から起算して		前日	当日 (旅行開始前)	旅行開始後および 無連絡不参加
	10日～8日前	7日前～			
取消料率	20%	30%	40%	50%	100%

3. 旅行内容の変更、
旅行の中止

お客様の都合で出発日の変更・人員減の場合も取消料を頂きます。
 ①当社は、天災地変・暴動・宿泊機関等の旅行サービス提供の中止、官公署の命令などの事由でパンフレットの旅行日程どりの実施が不可能なときは、当該旅行の実施を中止することがあります。
 ②最少催行人員に満たないときは、旅行を中止する場合があります。その場合旅行開始の4日前までにご連絡いたします。

4. 添乗員等

①添乗員同行プラン
 行程内は添乗員が同行いたします。
 ●添乗員の業務は原則として8時から20時までといたします。
 ●一部コースについては、現地到着時より、現地出発まで同行する場合があります。
 この場合、集合場所までおよび解散場所からの行程については添乗員は同行いたしませんので、お客さまが旅行サービスの提供を受けるための手続きはお客様自身で行っていただきます。

5. 特別補償

当社は、当社の責任が生じるか否かを問わず、募集型企画旅行契約の特別補償規定で定めるところにより、お客さまがその生命・身体又は手荷物等の上に被った一定の損害について、あらかじめ定める額の補償金及び見舞金を支払います。

6. その他・基準期日

この旅行条件は、2020年4月1日現在を基準としております。

旅行企画・実施

大阪府知事登録旅行業 第2-2771号
 阪堺電気軌道株式会社
 大阪市住吉区清水丘3丁目14番72号 国内旅行業務取扱管理者: 松本 圭児